

MEMMIS
Media e Marketing Information Systems



GALILEO

www.memis.com

tel. 02-2056961

Fax 02.20569640

info@memis.it

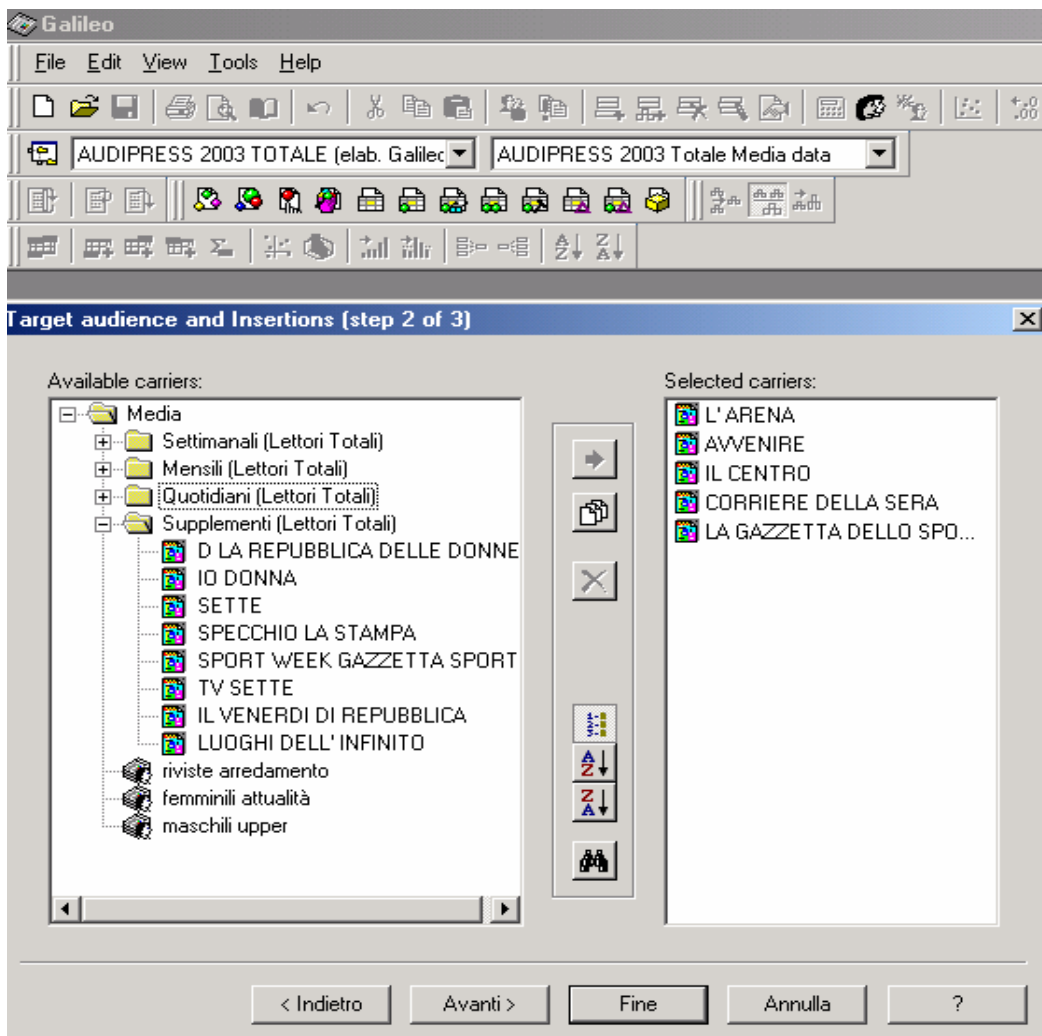
GALILEO

readership analysis e planning

Galileo è un'applicazione software per il trattamento dei dati risultanti dall'indagine sulla lettura in Italia (Audipress).

E' utilizzabile sia in una prospettiva di *media research* per analizzare i dati di lettura sia in prospettiva di *media planning* per la costruzione, valutazione e ottimizzazione di piani media (campagne pubblicitarie).

Gestisce in modo avanzato, infatti, tutte le testate sia quotidiani sia periodici oltre alla possibilità di creare, a propria scelta, testate pesate, raggruppamenti di testate per tema (ad es. arredamento, femminili).



GALILEO

analisi di trend

Nella più recenti release di Galileo, inoltre, è stato arricchito di funzioni anche il **modulo di trend**: si possono selezionare i differenti archivi di Audipress su cui effettuare le analisi di trend da lanciare in modo semplice e veloce.

Sono messi a disposizione gli indicatori relativi ai delta (sia in valore assoluto che in percentuale) rilevati tra le diverse analisi storiche e le serie di analisi dei differenti archivi nel tempo.

Ogni confronto relativo alle diverse performance di lettura delle testate può essere declinato scegliendo tra i vari indicatori messi a disposizione e segmentando le letture secondo i criteri più rilevanti ai fini dell'analisi. Inoltre, la modalità di export in excel dei dati, rapida e sicura.

Galileo - [Trend Cover table]

File Edit View Tools Window Help

AUDIPRESS 2003 TOTALE (elab. Galileo) AUDIPRESS 2003 Totale Media data

Audience: All people
Size:

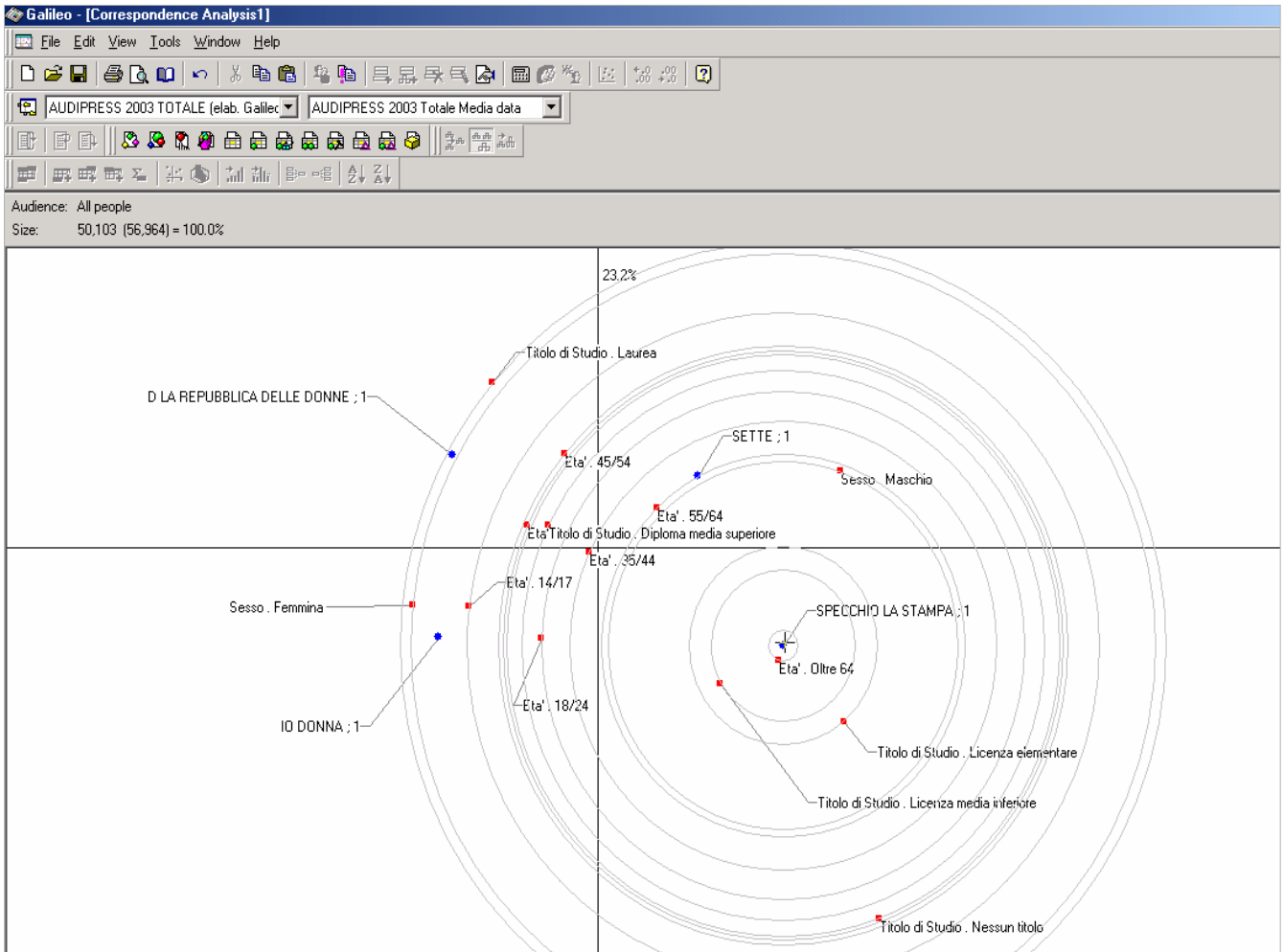
Difference

Total			AUDIPRESS 2003 TOTALE (elab. Galileo)	AUDIPRESS 2002 AUTUNNO	AUDIPRESS 2001 AUTUNNO	
Total	Total	Cover	50,103	50,103	49,935	
	Titolo di Studio	Laurea	Cover	3,807	3,885	3,395
		Diploma media superior	Cover	14,762	14,454	14,884
		Licenza media inferiore	Cover	17,780	17,840	17,324
		Licenza elementare	Cover	10,527	10,764	10,818
		Nessun titolo	Cover	3,227	3,360	3,513
D LA REPUBBLICA DELLE DONNE	Total	Cover	1,150	1,228	1,190	
	Titolo di Studio	Laurea	Cover	318	317	284
		Diploma media superior	Cover	571	645	633
		Licenza media inferiore	Cover	212	198	228
		Licenza elementare	Cover	44	58	44
		Nessun titolo	Cover	5	9	1
IO DONNA	Total	Cover	1,507	1,828	1,705	
	Titolo di Studio	Laurea	Cover	306	382	325
		Diploma media superior	Cover	755	869	854
		Licenza media inferiore	Cover	366	464	430
		Licenza elementare	Cover	71	102	92
		Nessun titolo	Cover	9	11	3
SETTE	Total	Cover	1,973	2,170	2,278	
	Titolo di Studio	Laurea	Cover	445	475	439
		Diploma media superior	Cover	945	1,058	1,147
		Licenza media inferiore	Cover	467	505	551
		Licenza elementare	Cover	107	117	136
		Nessun titolo	Cover	9	15	6
SPECCHIO LA STAMPA	Total	Cover	1,105	1,458	1,233	
	Titolo di Studio	Laurea	Cover	163	222	147
		Diploma media superior	Cover	467	588	545
		Licenza media inferiore	Cover	360	494	414
		Licenza elementare	Cover	100	138	125

GALILEO

mappa di posizionamento testate

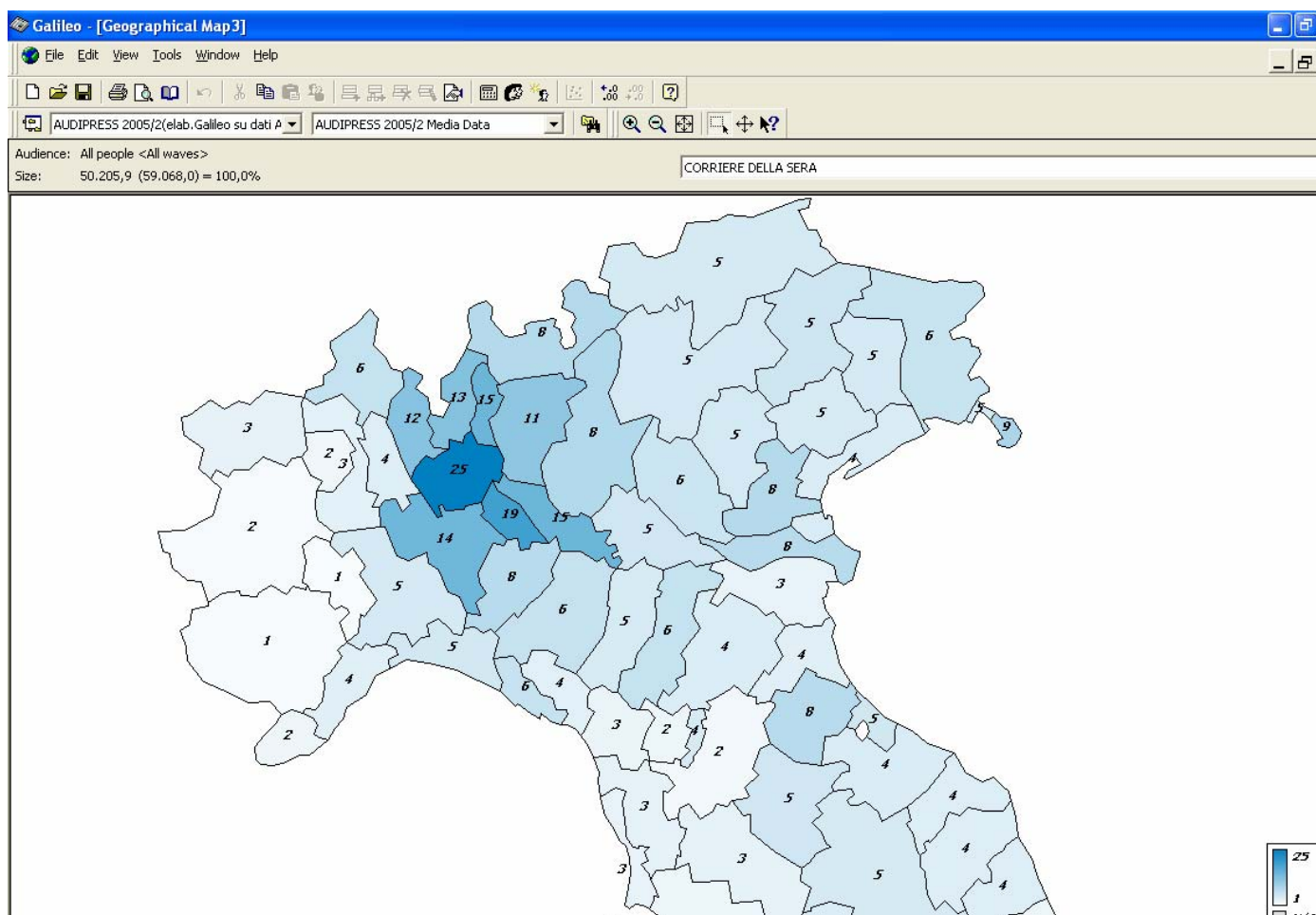
Le novità più significative in termini di readership analysis sono presentate dall'**analisi delle corrispondenze** (analisi esplorativa dei fenomeni di lettura con posizionamento rispetto a variabili a scelta)..



GALILEO

mappe geografiche regionali e provinciali

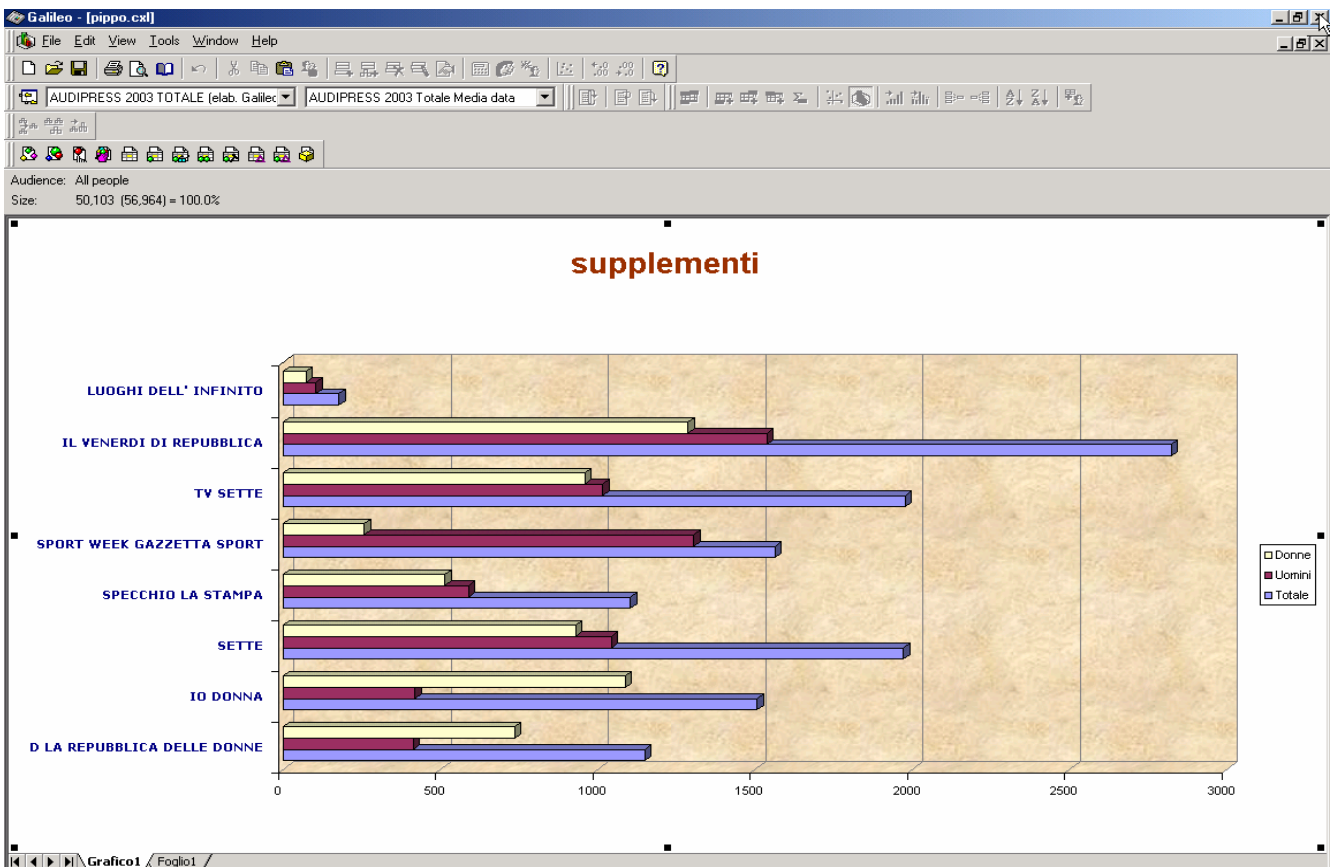
Mappa provinciale di CORRIERE DELLA SERA



GALILEO

collegamento automatico con Microsoft Excel Chart e ricco apparato di grafici interni

E' offerta agli utenti una ricca sezione di **analisi grafiche** sia grazie ad un ricco apparato interno di possibilità di graficizzare (**internal chart**) sia grazie al link automatico con **Microsoft Excel Chart**



GALILEO

pianificazione e dettaglio dei piani

	Plan 1	Plan 2	Plan 3	Plan 4	Total plan
D LA REPUBBLICA DELLE DONNE	1	2	2	2	7
IO DONNA	1	1	3	2	7
SETTE	1	1	2	1	5
SPECCHIO LA STAMPA	1	1	3	1	6
Total	4	5	10	6	25
Cover	4,641	4,870	6,078	5,164	7,828
Cvr. base	4,641	4,870	6,078	5,164	7,828
OTS	5,734.17	6,883.90	14,079.91	8,390.80	35,088.77
Frequen.	1.24	1.41	2.32	1.62	4.48
Cvr. max	12,421.58	12,421.58	12,421.58	12,421.58	12,421.58
Cvr. max%	24.79	24.79	24.79	24.79	24.79
Ev. read	14,436	14,436	14,436	14,436	14,436
TGI	100	100	100	100	100
Composit.	100.00	100.00	100.00	100.00	100.00
CPT/Cover	0.09	0.10	0.16	0.12	0.32
CPT/OTS	0.07	0.07	0.07	0.07	0.07
Mean OTS	0.11	0.14	0.28	0.17	0.70
OTS base	5,734.17	6,883.90	14,079.91	8,390.80	35,088.77
GRP	11.44	13.74	28.10	16.75	70.03
TRP	11.44	13.74	28.10	16.75	70.03
Cst/TRP	34.60	36.03	35.23	35.47	35.34
Cvr. %	9.26	9.72	12.13	10.31	15.62
Cst. Cvr. %	42.76	50.93	81.61	57.63	158.40
Cvr/unit	11,718.58	9,838.00	6,139.05	8,693.58	3,163.01

E' presente in Galileo una articolata sezione dedicata alla **pianificazione**. Oltre ai moduli per la creazione di piani e la loro valutazione nel dettaglio, è possibile utilizzare la **tavole di distribuzione di frequenza** (ots table e cover bild up table) cumulata e non, oltre che delle utili **tavole di duplicazione**

	Quantity	Price format	Discount	Cover	Cvr. base	OTS	Frequen.	Cvr. max	Cvr. max%	Ev. read	TG
D LA REPUBBLICA DELLE DONNE	2	Pagina colore	0	1,432	1,432	2,289.45	1.61	3,420.85	6.83	4,025	
IO DONNA	3	Pagina colore	0	2,242	2,242	4,520.72	2.02	5,310.14	10.60	6,123	
SETTE	2	Pagina colore	0	2,404	2,404	3,945.77	1.64	5,627.46	11.63	6,803	
SPECCHIO LA STAMPA	3	Pagina colore	0	1,563	1,563	3,313.97	2.12	3,764.77	7.51	4,423	
Total	10			6,078	6,078	14,079.91	2.32	12,421.58	24.79	14,436	

GALILEO

diagrammi di Christie

Ricca si presenta, anche, tutta la sezione di Galileo dedicata alla **pianificazione** del mezzo stampa con la possibilità di utilizzare, in maniera interattiva e scegliendo le variabili da considerate negli assi, i **diagrammi di Christie** per una migliore analisi e valutazione grafica dei piani o

delle testate da utilizzare.

